

1. Instrução de Montagem:

1.1. Parafuse a bandeja de emenda utilizando nas furações mais espaçadas da bandeja, o parafuso M4 e para as furações mais próximas, use o M3.

1.2. Encaixe os ordenais (Fig.1).

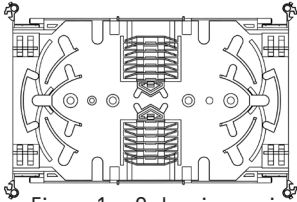


Figura 1 – Ordenais encaixados

1.3. Para empilhar as bandejas, quando for o caso, destaque as dobradiças (Fig.2 e 3) que estão presas na base e encaixe nas quatro pontas da bandeja (Fig.4). Esta peça serve como dobradiça e fecho ao mesmo tempo. Para abrir/travar, desloque as duas peças ao longo do eixo até fazer o “click”.



Figura 2 - Dobradiça

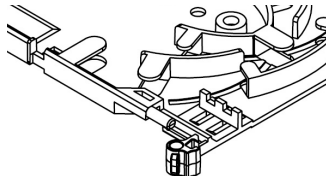


Figura 3 - Detalhe da dobradiça

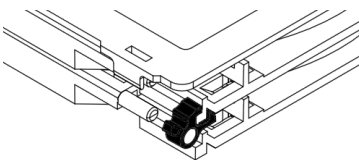


Figura 4 – Encaixe da dobradiça

2. Instalação dos Cabos/Fibras:

2.1. Cole 1 cm da fita adesiva de borracha em volta da ponta do tubo loose e prenda na entrada da bandeja com as abraçadeiras plásticas.

2.2. Acomode a sobra de fibras na bandeja. Para fazer a fusão nas fibras, encaminhe pela passagem central até o ordenal (Fig.5).

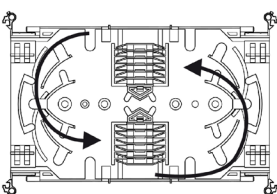


Figura 5 – Encaminhamento das fibras

2.3. Identifique as extensões com a numeração da cartela (Fig.6).

12	11	10	9	8	7	6	5	4	3	2	1
12	11	10	9	8	7	6	5	4	3	2	1

Figura 6 – Cartela

2.4. Caso necessário, dependendo da entrada das fibras, realize a inversão de fibras passando pelas passagens e canaletas centrais (Fig.7).

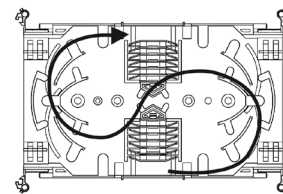


Figura 7 – Inversão das fibras

2.5. Após a finalização das fusões, coloque a película plástica para proteger as fibras.

3. Itens:

- Tampa da bandeja (Fig.8)
- Base da bandeja (Fig.9)
- Dobradiças
- Ordenais (Fig.10)
- Película de proteção
- Abraçadeira plástica
- Protetor de emenda
- Fita adesiva de borracha
- Cartela para identificação de fibras
- Tubo corrugado diâmetro interno 10.1 mm
- Tubo corrugado diâmetro interno 12.9 mm
- Parafusos M4x8 e M3x6

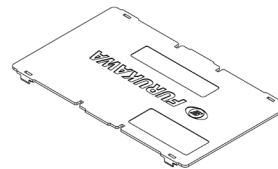


Figura 8 – Tampa

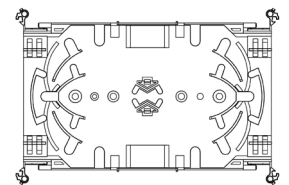


Figura 9 – Base

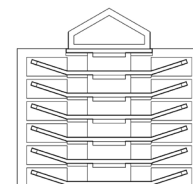


Figura 10 – Ordenais

1. Instrucciones para armar la bandeja:

1.1. Atornille la bandeja de empalme usando, en los agujeros más lejanos los tornillos M4, y en los agujeros más cercanos, utilice el M3.

1.2. Encajar los organizadores de protectores de empalme (Fig.1).

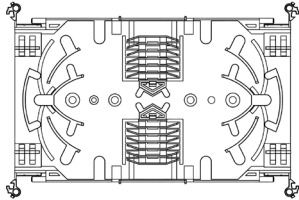


Figura 1 – Organizadores de protectores de empalme ubicados

1.3. Para apilar las bandejas, cuando sea apropiado, destacar las bisagras (Fig.2 y 3) que se encuentran en las cuatro esquinas de la bandeja, y encajar en los ejes (Fig.4). Esta pieza sirve como una bisagra y como bloqueo al mismo tiempo. Para abrir / cerrar, deslice las dos piezas a lo largo del eje hasta hacer el "clic".



Figura 2 - Bisagra

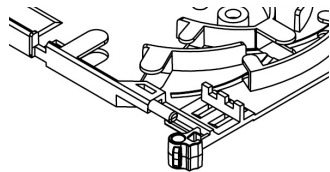


Figura 3 - Detalle de la bisagra

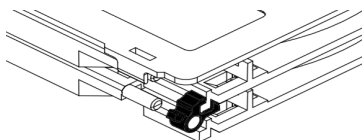


Figura 4 – Ubicación de la bisagra

2. Instalación de Cables y Fibras:

2.1. Pegar 1 cm de la cinta de caucho alrededor de la extremidad del tubo holgado y fijar en entrada de la bandeja con abrazaderas de plástico.

2.2. Organizar la ganancia de fibra en la bandeja. Para hacer la fusión de las fibras, pasarlas a través del centro de la bandeja hacia el organizador de protectores de empalme (Fig.5).

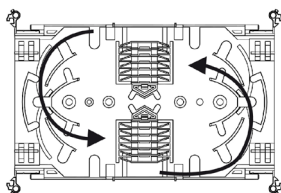


Figura 5 – Enrutamiento de las fibras

2.3. Identificar las extensiones con la numeración de los rótulos adhesivos (Fig.6).

12	11	10	9	8	7	6	5	4	3	2	1
12	11	10	9	8	7	6	5	4	3	2	1

Figura 6 – Rótulos

2.4. Si es necesario, dependiendo de la fibra de entrada, hacer la inversión del sentido de enrutamiento de las fibras a través de los pasajes y canales centrales (Fig.7).

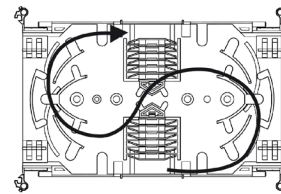


Figura 7– Cambio del sentido de ruteo de fibras

2.5. Después de la finalización de los empalmes, poner la película de plástico para proteger las fibras.

3. Contenido:

- Tapa de la bandeja (Fig.8)
- Base de la bandeja (Fig.9)
- Bisagras
- Organizador de protectores de empalme (Fig.10)
- Película de Protección
- Abrazadera de plástico
- Protector de empalme
- Adhesivo de caucho
- Rótulos para identificar fibras
- Tubo corrugado con diámetro interior de 10.1mm
- tubo corrugado con diámetro interior de 12.9mm
- Tornillos M4x8 y M3x6

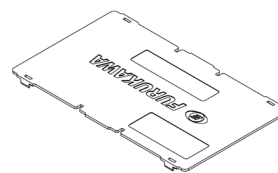


Figura 8 – Tapa

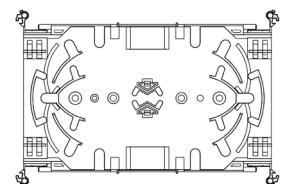


Figura 9 – Base

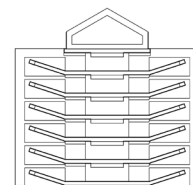


Figura 10 – Organizador de protectores de empalme